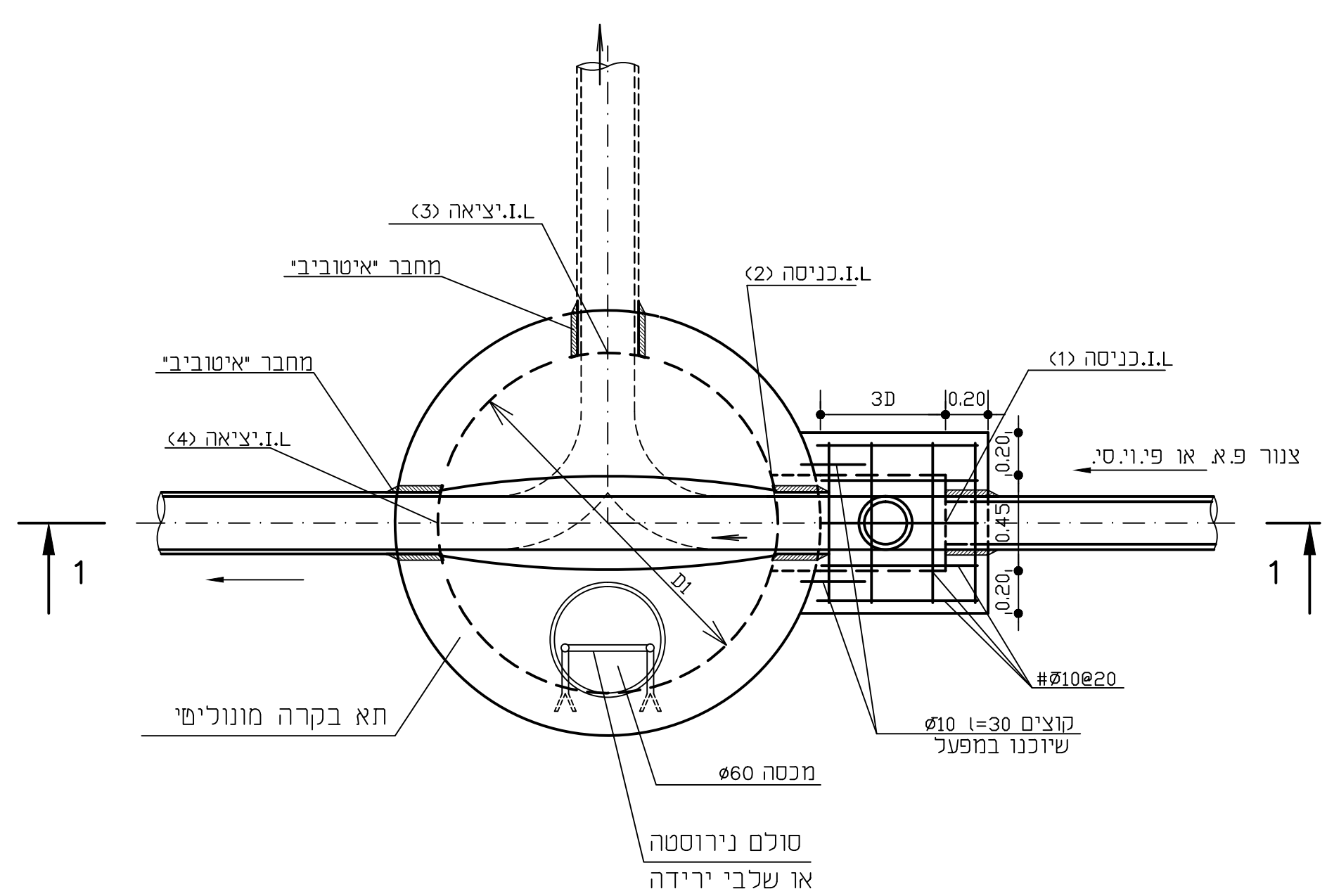


חתך 1 - 1
1: 25



מבט על
1: 25

- הערות:
- המפל החיצוני יהיה מבטון מזויין יצוק באתר. בשוחה הטרומית יותקנו במפעל יקוצים' לעיגון המפל לשוחה
 - בחיבור בין החוליות הטרומיות יותקו אטם ימגנופלקסי הבטון יהיה ב-30
 - בשוחות מפל יהיו קוטרי המפלים - D - כדלקמן:
 - עבור צנור כניסה בקוטר עד 250 מ"מ - כקוטר הצנור, עבור צנור כניסה בקוטר 300-400 מ"מ - 300 מ"מ, עבור צנור כניסה בקוטר 450-500 מ"מ - 400 מ"מ.

ע. כהנר		
תכנון ויעוץ הנדסי		
פרט מס'	קנימ	תאריך
F11	1: 25	6.10.08
תא בקורת עם מפל חיצוני		